

**ЦЕНТР ПРОЕКТНЫХ РАБОТ
ПО ЗЕМЕЛЬНО-ИМУЩЕСТВЕННЫМ КОМПЛЕКСАМ
ДЕПАРТАМЕНТА УПРАВЛЕНИЯ ПРОЕКТАМИ**

Изменения в документацию по планировке территории
(проект планировки и проект межевания территории)
**«ВТОРОЙ ПУТЬ НА ПЕРЕГОНЕ КОРОСТЕЛЕВО – АГУЛ
КРАСНОЯРСКОЙ ЖЕЛЕЗНОЙ ДОРОГИ»**
(Код ИП: 001.2019.10006997)

ПРОЕКТ МЕЖЕВАНИЯ ТЕРРИТОРИИ
Основная часть проекта межевания территории

Проект межевания территории. Графическая часть

Раздел 1

**ЦЕНТР ПРОЕКТНЫХ РАБОТ
ПО ЗЕМЕЛЬНО-ИМУЩЕСТВЕННЫМ КОМПЛЕКСАМ
ДЕПАРТАМЕНТА УПРАВЛЕНИЯ ПРОЕКТАМИ**

Изменения в документацию по планировке территории
(проект планировки и проект межевания территории)
**«ВТОРОЙ ПУТЬ НА ПЕРЕГОНЕ КОРОСТЕЛЕВО – АГУЛ
КРАСНОЯРСКОЙ ЖЕЛЕЗНОЙ ДОРОГИ»**
(Код ИП: 001.2019.10006997)

ПРОЕКТ МЕЖЕВАНИЯ ТЕРРИТОРИИ
Основная часть проекта межевания территории

Проект межевания территории. Графическая часть

Раздел 1

Заместитель начальника отдела
исходно-разрешительной документации



К.С. Воинова

Главный специалист отдела
исходно-разрешительной документации



Т.А. Снисаренко

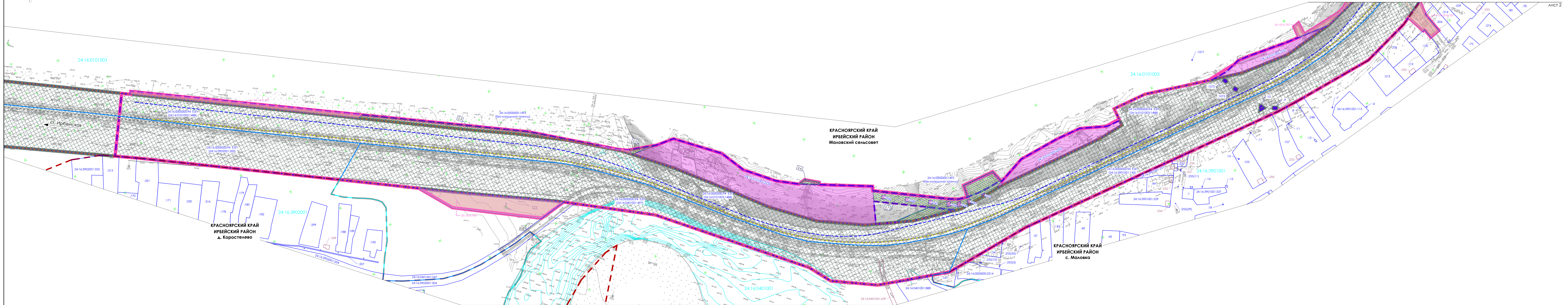
Состав документации по планировке территории

Номер раздела	Наименование раздела
Проект межевания территории	
Основная часть проекта межевания территории	
Раздел 1	Проект межевания территории. Графическая часть
Раздел 2	Проект межевания территории. Текстовая часть

Содержание

1. Чертеж межевания территории.....	5
-------------------------------------	---

**Изменения в документацию по планировке территории
(проект планировки и проект межевания территории) для размещения объекта
«ВТОРОЙ ПУТЬ НА ПЕРЕГОНЕ КОРОСТЕЛЕВО - АГУЛ КРАСНОЯРСКОЙ ЖЕЛЕЗНОЙ ДОРОГИ»**



УСЛОВНЫЕ ОБОЗНАЧЕНИЯ ГРАНИЦЫ

- ТЕРРИТОРИИ, В ОТНОШЕНИИ КОТОРОЙ ОСУЩЕСТВЛЯЕТСЯ ПОДГОТОВКА ПРОЕКТА ПЛАНИРОВКИ
- МУНИЦИПАЛЬНЫХ ОБРАЗОВАНИЙ, СВЕДЕНИЯ О КОТОРЫХ СОДЕРЖАТСЯ В ЕГРН
- КАДАСТРОВЫХ КВАРТАЛОВ, СВЕДЕНИЯ О КОТОРЫХ СОДЕРЖАТСЯ В ЕГРН
- ЗЕМЕЛЬНЫХ УЧАСТКОВ, СВЕДЕНИЯ О КОТОРЫХ СОДЕРЖАТСЯ В ЕГРН
- ОБЪЕКТОВ КАПИТАЛЬНОГО СТРОИТЕЛЬСТВА, СВЕДЕНИЯ О КОТОРЫХ СОДЕРЖАТСЯ В ЕГРН
- ГРАНИЦЫ ПУБЛИЧНЫХ СЕРВИТУТОВ, УСТАНОВЛЕННЫХ В СООТВЕТСТВИИ С ЗАКОНОДАТЕЛЬСТВОМ РФ
- ОБРАЗУЕМЫХ ЗЕМЕЛЬНЫХ УЧАСТКОВ, ПРЕДОСТАВЛЯЕМЫХ НА ПЕРИОД СТРОИТЕЛЬСТВА С УСЛОВНЫМИ НОМЕРАМИ

ЭЛЕМЕНТЫ ПЛАНИРОВОЧНОЙ СТРУКТУРЫ

- планируемые**
ТЕРРИТОРИЯ, ПРЕДНАЗНАЧЕННАЯ ДЛЯ РАЗМЕЩЕНИЯ ЛИНЕЙНОГО ОБЪЕКТА «ВТОРОЙ ПУТЬ НА ПЕРЕГОНЕ КОРОСТЕЛЕВО - АГУЛ КРАСНОЯРСКОЙ ЖЕЛЕЗНОЙ ДОРОГИ»
- ТЕРРИТОРИЯ, ПРЕДНАЗНАЧЕННАЯ ДЛЯ РАЗМЕЩЕНИЯ ЛИНЕЙНЫХ ОБЪЕКТОВ, ПОДЛЕЖАЩИХ РЕКОНСТРУКЦИИ В СВЯЗИ С ИЗМЕНЕНИЕМ ИХ МЕСТОПОЛОЖЕНИЯ
- существующие**
ТЕРРИТОРИЯ, ЗАНЯТАЯ ЛИНЕЙНЫМ ОБЪЕКТОМ - КРАСНОЯРСКАЯ ЖЕЛЕЗНАЯ ДОРОГА
- ТЕРРИТОРИЯ, ПРЕДНАЗНАЧЕННАЯ ДЛЯ РАЗМЕЩЕНИЯ ОБЪЕКТА «ВТОРОЙ ПУТЬ НА ПЕРЕГОНЕ ИРБИЙСКОЙ-КОРОСТЕЛЕВО КРАСНОЯРСКОЙ ЖЕЛЕЗНОЙ ДОРОГИ»

ГРАНИЦЫ ЗЕМЕЛЬНЫХ УЧАСТКОВ, ОБРАЗУЕМЫХ В РАМКАХ РАЗРАБОТКИ ДОКУМЕНТАЦИИ ПО ПЛАНИРОВКЕ ТЕРРИТОРИИ ДЛЯ ОБЪЕКТА «ВТОРОЙ ПУТЬ НА ПЕРЕГОНЕ КОРОСТЕЛЕВО - АГУЛ КРАСНОЯРСКОЙ ЖЕЛЕЗНОЙ ДОРОГИ» (распоряжение об утверждении Федеральным агентством железнодорожного транспорта от 19.12.2022 №ВА-470-р)

- ОБРАЗУЕМЫХ ЗЕМЕЛЬНЫХ УЧАСТКОВ, ПРЕДОСТАВЛЯЕМЫХ НА ПЕРИОД ЭКСПЛУАТАЦИИ
- ОБРАЗУЕМЫХ ЗЕМЕЛЬНЫХ УЧАСТКОВ, ПРЕДОСТАВЛЯЕМЫХ НА ПЕРИОД СТРОИТЕЛЬСТВА

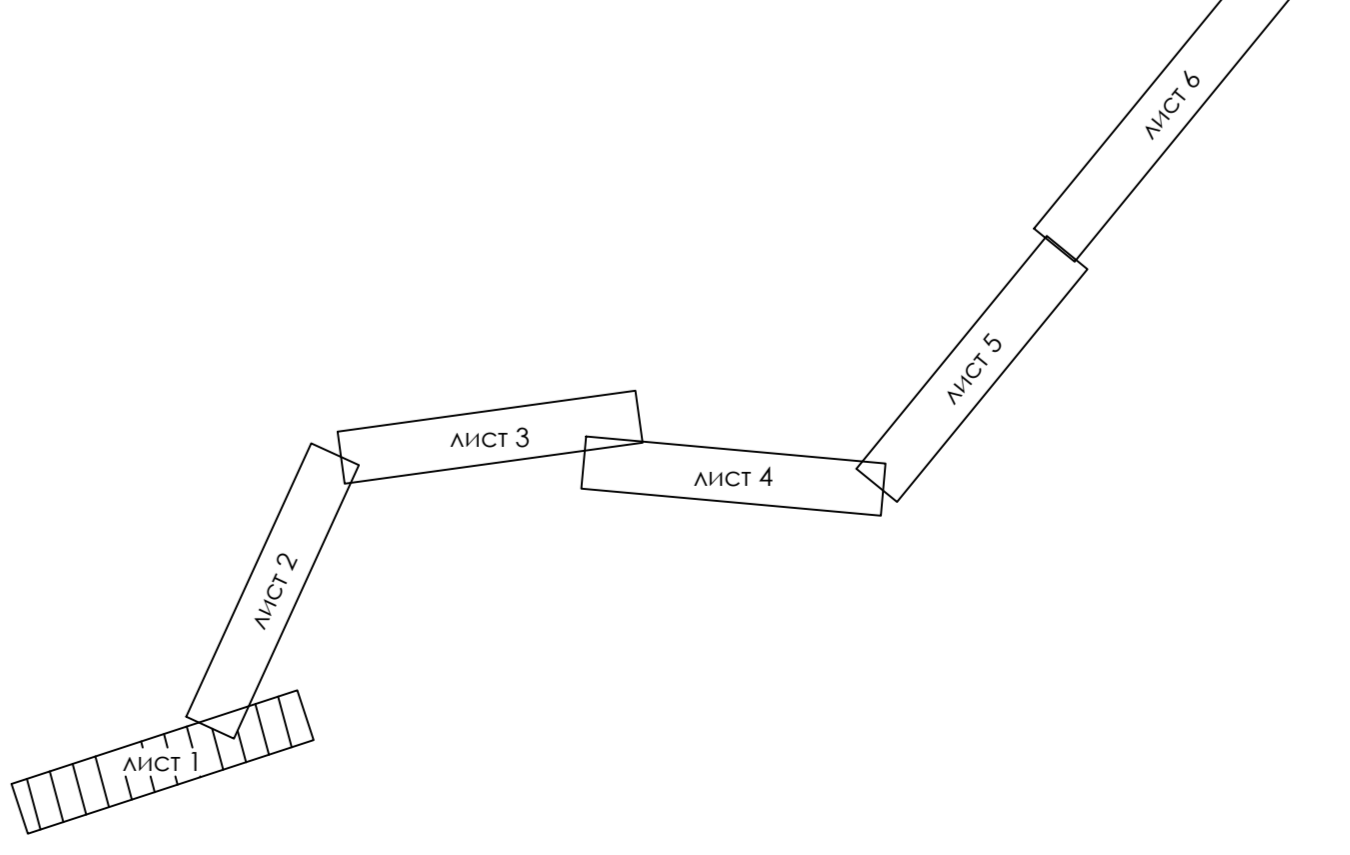
ПОЯСНИТЕЛЬНЫЕ НАДПИСИ

- 24:16:0101003**
НОМЕР КАДАСТРОВОГО КВАРТАЛА, СВЕДЕНИЯ О КОТОРОМ СОДЕРЖАТСЯ В ЕГРН
- 24:16:0101003.1**
КАДАСТРОВЫЙ НОМЕР ЗЕМЕЛЬНОГО УЧАСТКА, СВЕДЕНИЯ О КОТОРОМ СОДЕРЖАТСЯ В ЕГРН
- 24:16:0101003.2**
КАДАСТРОВЫЙ НОМЕР ОБЪЕКТА КАПИТАЛЬНОГО СТРОИТЕЛЬСТВА, СВЕДЕНИЯ О КОТОРОМ СОДЕРЖАТСЯ В ЕГРН
- 24:16:04:707**
РЕЕСТРОВЫЙ НОМЕР ГРАНИЦЫ ПУБЛИЧНОГО СЕРВИТУТА, СВЕДЕНИЯ О КОТОРОМ СОДЕРЖАТСЯ В ЕГРН
- КРАСНОЯРСКИЙ КРАЙ ИРБИЙСКИЙ РАЙОН**
НАИМЕНОВАНИЕ МУНИЦИПАЛЬНЫХ РАЙОНОВ, СЕЛЬСКИХ ПОСЕЛЕНИЙ, НАСЕЛЕННЫХ ПУНКТОВ

ТРАНСПОРТНАЯ ИНФРАСТРУКТУРА

- ОСИ СУЩЕСТВУЮЩИХ ЖЕЛЕЗНОДОРОЖНЫХ ПУТЕЙ
- ОСИ ПРОЕКТИРУЕМЫХ ЖЕЛЕЗНОДОРОЖНЫХ ПУТЕЙ
- ОСЬ ВРЕМЕННОЙ АВТОМОБИЛЬНОЙ ДОРОГИ
- ОСЬ РЕКОНСТРУИРУЕМОЙ АВТОМОБИЛЬНОЙ ДОРОГИ

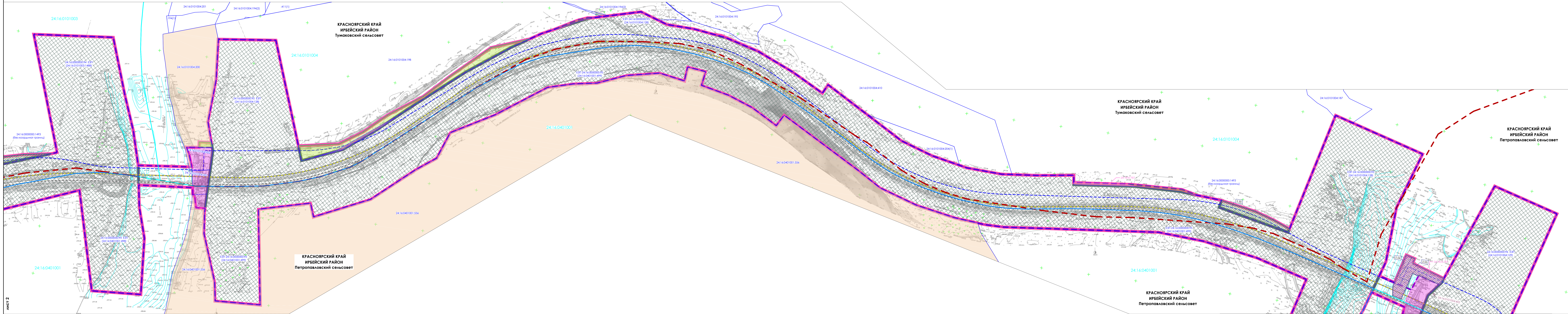
СХЕМА РАСПОЛОЖЕНИЯ ЛИСТОВ



ПРИМЕЧАНИЕ:
Чертеж подготовлен с использованием материалов инженерно-геодезических съемок, выполненных «Сибирьгеоинформ» - филиалом АО «Сибгеоинформ» в июне 2023 г.
Система координат - АКСИ-168 (Формат 3).
Система высот Балтийская 1977. Отметки абсолютные, численные от п.л. 3302. Отметка п.л.3302 равна 249.801.
Границы населенных пунктов д. Коростелево и с. Маловка определены согласно Генерального плана муниципального образования Маловский сельсовет Ирбейского района Красноярского края. Границы населенного пункта п. Агул определены согласно Проекту генерального плана Новоалександровского сельсовета Ирбейского района Красноярского края.
Границы земельного участка с кадастровым номером 24:16:0000001493 не установлены в соответствии с требованиями земельного законодательства.
В основе изменений планировочной структуры выполнены территории, предназначенные для размещения объектов: - «Второй путь на перегоне Агул-Верхняя Красноярская железная дорога» (распоряжение об утверждении документации по планировке территории по объекту от 12.01.2022 № АИ-11-0); - «Второй путь на перегоне Ирбейская-Коростелево Красноярской железной дороги» (Визитный код: 001.2011.130689) (продолжение) о разработке документации по планировке территории по объекту от 24.02.2022 № АИ-11-0).
На основании Земельного кодекса Российской Федерации от 25.10.2001 № 136-ФЗ в описании даны или несколько земельных участков, в том числе земельного участка или земельных участков, подлежащих образованию, может быть принято решение об объединении земельных участков для государственных или муниципальных нужд.
В соответствии с п. 11 ст. 1 Градостроительного Кодекса РФ красные линии - линии, которые обозначают границы территории, общего пользования и подлежат установлению, изменению или отмене в документации по планировке территории. Согласно п. 12 ст. 1 Градостроительного Кодекса РФ территория общего пользования - территория, которая беспрепятственно пользуется неограниченный круг лиц (в том числе площади, улицы, проезды, набережные, береговые полосы вдоль объектов общего пользования, скверы, бульвары). В связи с тем, что зона планировочного размещения линейного объекта не является территорией общего пользования, оснований для установления красных линий отсутствуют. Сведения о границах земельных участков, образование которых производится с целью предоставления земельного участка или земельных участков на кадастровом плане территории, срок действия которой не истек, отсутствуют.

		КРАСНОЯРСКИЙ КРАЙ, ИРБИЙСКИЙ РАЙОН		КРАСНОЯРСКИЙ КРАЙ, ИРБИЙСКИЙ РАЙОН	
		Изменения в документацию по планировке территории объекта «Второй путь на перегоне Коростелево - Агул Красноярской железной дороги»		Схема	
Лист	Кол.	Лист	Всего	Дата	Дата
1	1	1	1	29.2023	29.2023
Проверил	Составил	29.2023	29.2023	Проект межевания территории	Схема
Проверил	Забил	29.2023	29.2023	1	6
Начальник	Службы	29.2023	29.2023	РОСЖЕЛДОР ПРОЕКТ	
Чертеж межевания территории М:1:2000					

**Изменения в документацию по планировке территории
(проект планировки и проект межевания территории) для размещения объекта
«ВТОРОЙ ПУТЬ НА ПЕРЕГОНЕ КОРОСТЕЛЕВО - АГУЛ КРАСНОЯРСКОЙ ЖЕЛЕЗНОЙ ДОРОГИ»**



УСЛОВНЫЕ ОБОЗНАЧЕНИЯ

ГРАНИЦЫ

- Территории, в отношении которой осуществляется подготовка проекта планировки
- Муниципальных образований, сведения о которых содержатся в ЕГРН
- Кадастровых кварталов, сведения о которых содержатся в ЕГРН
- Земельных участков, сведения о которых содержатся в ЕГРН
- Объектов капитального строительства, сведения о которых содержатся в ЕГРН
- Границы публичных сервитутов, установленных в соответствии с законодательством РФ
- Образуемых земельных участков, предоставляемых на период строительства с условными номерами

ПОЯСНИТЕЛЬНЫЕ НАДПИСИ

- 24:16:0101003 НОМЕР КАДАСТРОВОГО КВАРТАЛА, СВЕДЕНИЯ О КОТОРОМ СОДЕРЖАТСЯ В ЕГРН
- 24:16:01003:1 КАДАСТРОВЫЙ НОМЕР ЗЕМЕЛЬНОГО УЧАСТКА, СВЕДЕНИЯ О КОТОРОМ СОДЕРЖАТСЯ В ЕГРН
- 24:16:01003:2 КАДАСТРОВЫЙ НОМЕР ОБЪЕКТА КАПИТАЛЬНОГО СТРОИТЕЛЬСТВА, СВЕДЕНИЯ О КОТОРОМ СОДЕРЖАТСЯ В ЕГРН
- 24:16:01003:3 РЕЕСТРОВЫЙ НОМЕР ГРАНИЦЫ ПУБЛИЧНОГО СЕРВИТУТА, СВЕДЕНИЯ О КОТОРОМ СОДЕРЖАТСЯ В ЕГРН

КРАСНОЯРСКИЙ КРАЙ ИРБИТСКИЙ РАЙОН

НАИМЕНОВАНИЕ МУНИЦИПАЛЬНЫХ РАЙОНОВ, СЕЛЬСКИХ ПОСЕЛЕНИЙ, НАСЕЛЕННЫХ ПУНКТОВ

ЭЛЕМЕНТЫ ПЛАНИРОВОЧНОЙ СТРУКТУРЫ

планируемые

- Территория, предназначенная для размещения линейного объекта «ВТОРОЙ ПУТЬ НА ПЕРЕГОНЕ КОРОСТЕЛЕВО - АГУЛ КРАСНОЯРСКОЙ ЖЕЛЕЗНОЙ ДОРОГИ»
- Территория, предназначенная для размещения линейных объектов, подлежащих реконструкции в связи с изменением их местоположения

существующие

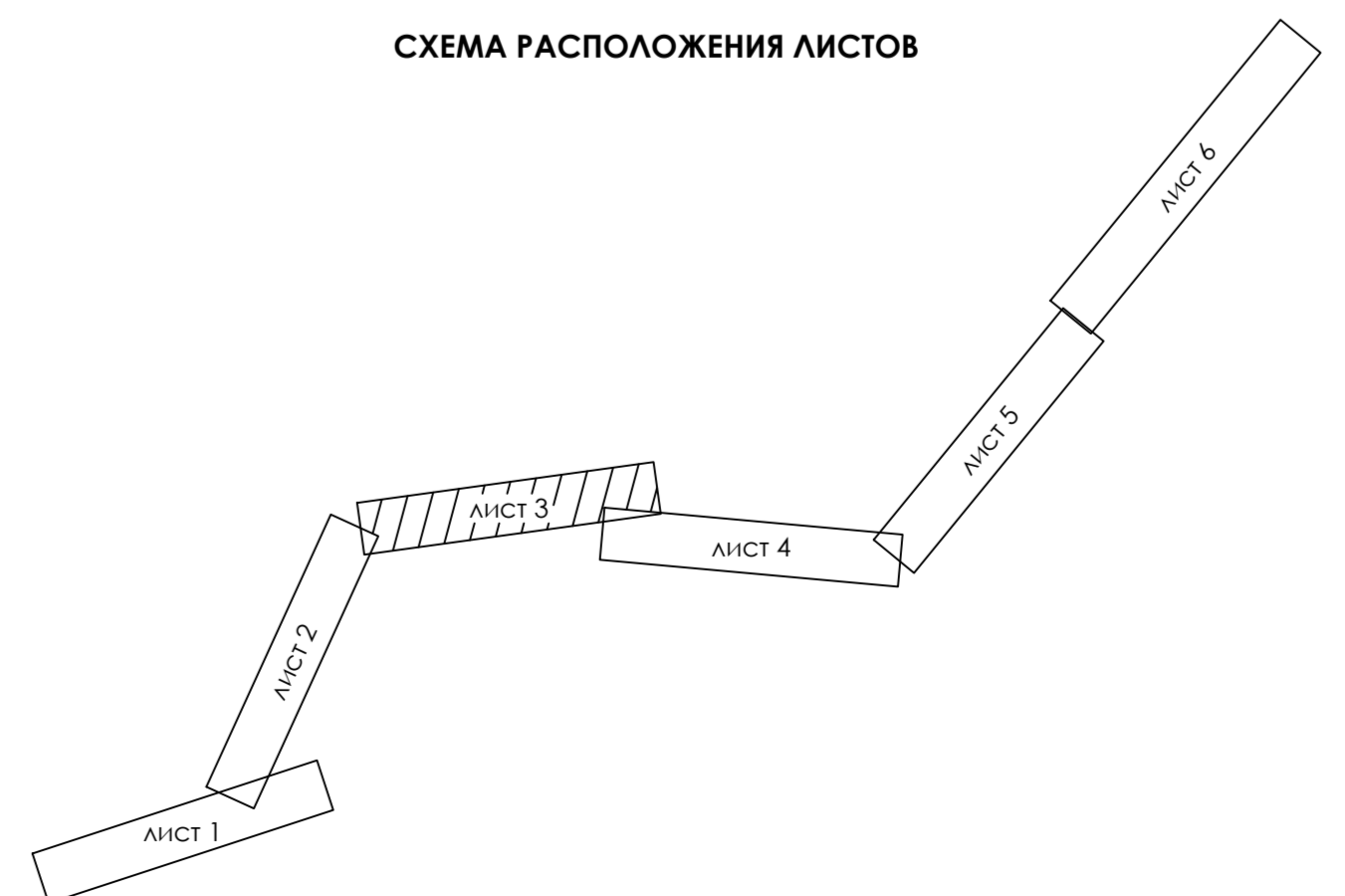
- Территория, занятая линейным объектом - КРАСНОЯРСКАЯ ЖЕЛЕЗНАЯ ДОРОГА

ТРАНСПОРТНАЯ ИНФРАСТРУКТУРА

- Оси существующих железнодорожных путей
- Оси проектируемых железнодорожных путей
- Ось временной автомобильной дороги

ГРАНИЦЫ ЗЕМЕЛЬНЫХ УЧАСТКОВ, ОБРАЗУЕМЫХ В РАМКАХ РАЗРАБОТКИ ДОКУМЕНТАЦИИ ПО ПЛАНИРОВКЕ ТЕРРИТОРИИ ДЛЯ ОБЪЕКТА «ВТОРОЙ ПУТЬ НА ПЕРЕГОНЕ КОРОСТЕЛЕВО - АГУЛ КРАСНОЯРСКОЙ ЖЕЛЕЗНОЙ ДОРОГИ» (распоряжение об утверждении Федеральным агентством железнодорожного транспорта от 19.12.2022 №ВЛ-470-р)

- Образуемых земельных участков, предоставляемых на период эксплуатации
- Образуемых земельных участков, предоставляемых на период строительства
- Изменяемых земельных участков

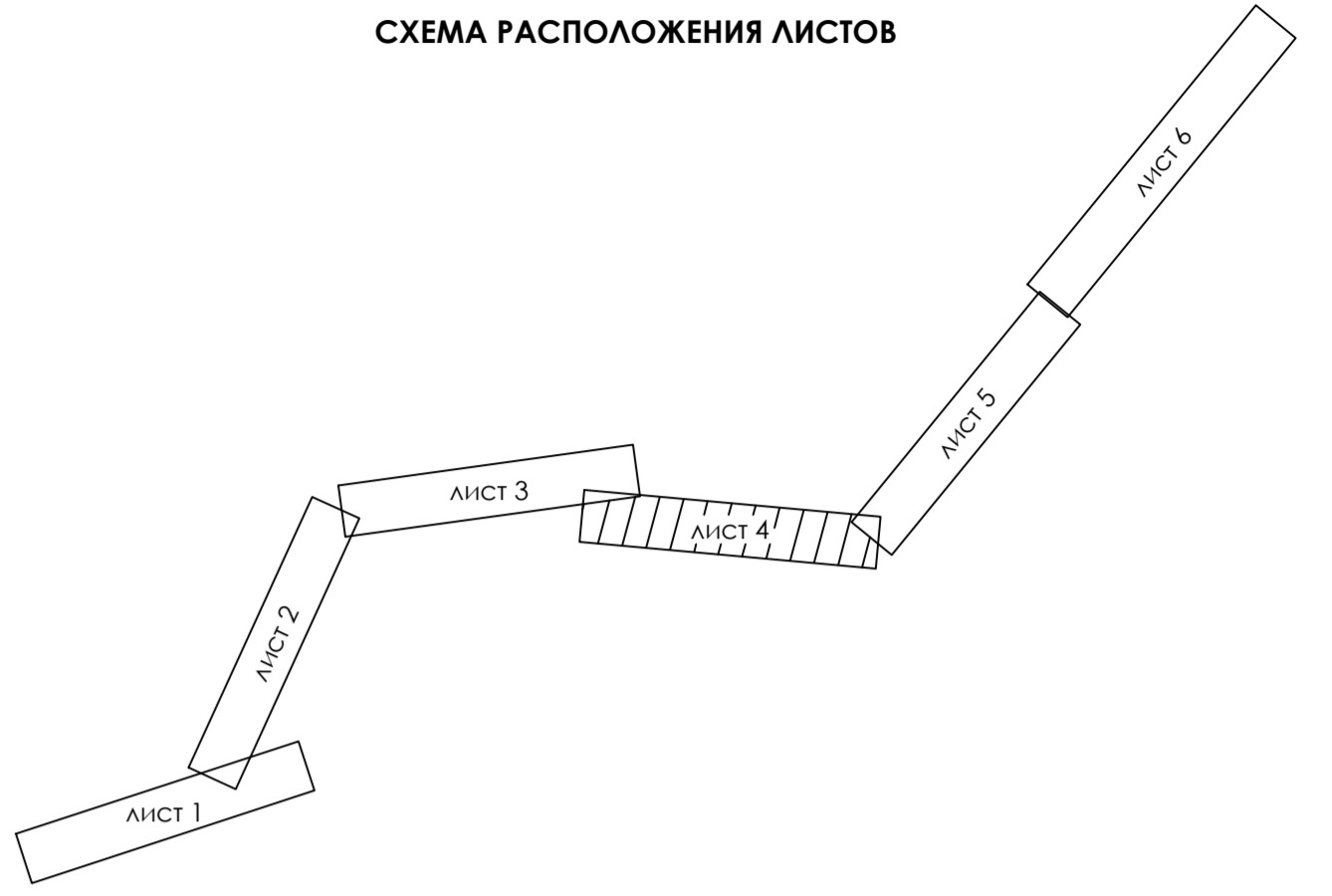
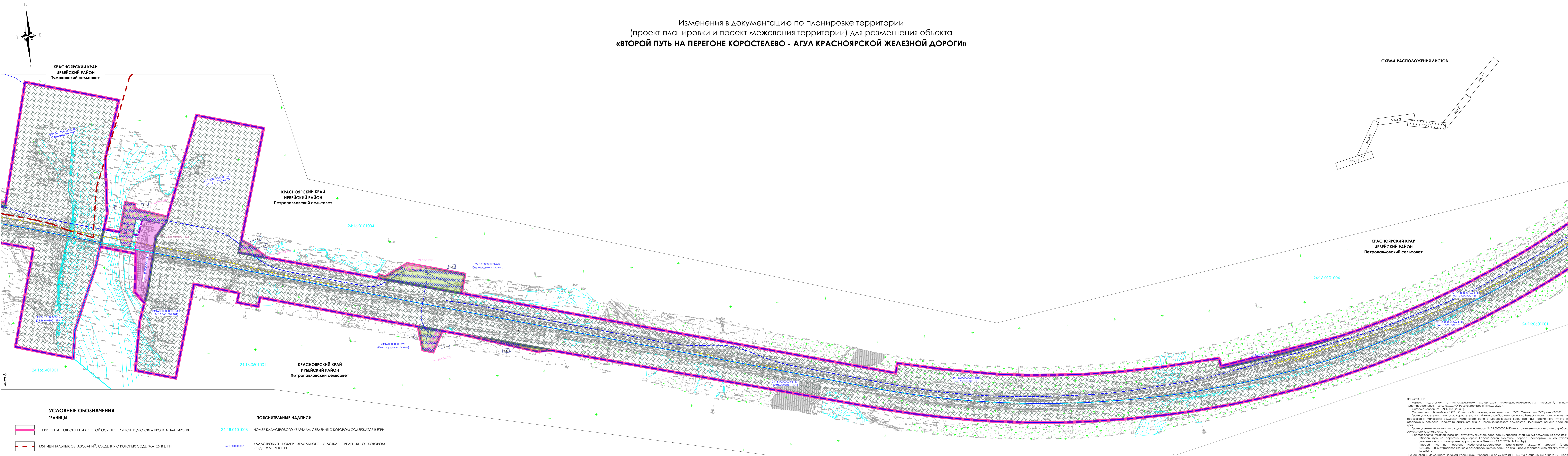


ПРИМЕЧАНИЕ:

Чертеж подготовлен с использованием материалов инженерно-геодезических съемок, выполненных «Сибиргеоинформ» - филиалом АО «Сибирьгеоинформ» в мае 2023 г. Система координат - МСК 168 (Фонс 3). Система высот Балтийская 1977. Основы: абсолютные, численные от п.л. 3302. Отметка п.л.3302 равна 249,801. Границы населенных пунктов д. Коростелево и с. Мокваево отображены согласно Генерального плана муниципального образования Ирбитский район Красноярского края. Границы населенного пункта п. Агул отображены согласно Проекту межевания п.п.с. Новоколосовского сельсовета, Ирбитского района Красноярского края. Границы земельного участка с кадастровым номером 24:16:0000001:493 не установлены в соответствии с требованиями земельного законодательства. В составе изменений планировочной структуры включены территории, предназначенные для размещения объектов: - «Второй путь на перегоне Агул-Верхняя Красноярская железная дорога» (распоряжение об утверждении документации по планировке территории от 12.01.2022 № АИ-1-03); - «Второй путь на перегоне Ирбитская-Коростелево Красноярской железной дороги» (визиткод: 001.2011.000889) (продолжение) (продолжение) по планировке территории по объекту от 23.02.2022 № АИ-1-03). На основании Земельного кодекса Российской Федерации от 25.10.2001 № 136-ФЗ в отношении одного или нескольких земельных участков, в том числе земельного участка или земельных участков, подлежащих образованию, может быть принято решение об одельном выделении земельных участков для государственных или муниципальных нужд. В соответствии с п. 11 ст. 1 Градостроительного Кодекса РФ красные линии - линии, которые обозначают границы территории общего пользования и подлежат установлению, изменению или отмене в документации по планировке территории. Согласно п. 12 ст. 1 Градостроительного Кодекса РФ территории общего пользования - территории, которыми беспрепятственно пользуется неограниченный круг лиц (в том числе площади, улицы, проезды, набережные, береговые полосы вдоль объектов общего пользования, скважины, фонтаны). В связи с тем, что зона планировочного размещения линейного объекта не является территорией общего пользования, основания для установления красных линий отсутствуют. Сведения в границах земельных участков, образования которых предусмотрено схемой, расположены в кадастровом земельном участке или земельных участках на кадастровом плане территории, срок действия которой не истек, отсутствуют.

КРАСНОЯРСКИЙ КРАЙ ИРБИТСКИЙ РАЙОН			
Изменения в документацию по планировке территории объекта «Второй путь на перегоне Коростелево - Агул Красноярской железной дороги»			
Исполн.	Вед.	Инж. № док.	Дата
Проверен	Согласован	29.2022	2022
Проверен	Забран	29.2022	2022
Начальник	Службы	29.2022	2022
Проект межевания территории		Сетка	Лист
		ГМТ	3 / 6
Чертеж подготовлен в программе		РОСГЕОДОР ПРОЕКТ	
1:1000		ИПЗ	

Изменения в документацию по планировке территории
(проект планировки и проект межевания территории) для размещения объекта
«ВТОРОЙ ПУТЬ НА ПЕРЕГОНЕ КОРОСТЕЛЕВО - АГУЛ КРАСНОЯРСКОЙ ЖЕЛЕЗНОЙ ДОРОГИ»



- УСЛОВНЫЕ ОБОЗНАЧЕНИЯ ГРАНИЦЫ**
- Территории, в отношении которой осуществляется подготовка проекта планировки
 - Муниципальных образований, сведения о которых содержатся в ЕГРН
 - Кадастровых кварталов, сведения о которых содержатся в ЕГРН
 - Земельных участков, сведения о которых содержатся в ЕГРН
 - Объектов капитального строительства, сведения о которых содержатся в ЕГРН
 - Границы публичных сервитутов, установленных в соответствии с законодательством РФ
 - Образуемых земельных участков, предоставляемых на период строительства с условными номерами

- ПОЯСНИТЕЛЬНЫЕ НАДПИСИ**
- 24:16:0101003 НОМЕР КАДАСТРОВОГО КВАРТАЛА, СВЕДЕНИЯ О КОТОРОМ СОДЕРЖАТСЯ В ЕГРН
 - 24:16:0100101 КАДАСТРОВЫЙ НОМЕР ЗЕМЕЛЬНОГО УЧАСТКА, СВЕДЕНИЯ О КОТОРОМ СОДЕРЖАТСЯ В ЕГРН
 - 24:16:01010032 КАДАСТРОВЫЙ НОМЕР ОБЪЕКТА КАПИТАЛЬНОГО СТРОИТЕЛЬСТВА, СВЕДЕНИЯ О КОТОРОМ СОДЕРЖАТСЯ В ЕГРН
 - 24:16:6:707 РЕЕСТРОВЫЙ НОМЕР ГРАНИЦЫ ПУБЛИЧНОГО СЕРВИТУТА, СВЕДЕНИЯ О КОТОРОМ СОДЕРЖАТСЯ В ЕГРН
 - КРАСНОЯРСКИЙ КРАЙ ИРБИСКИЙ РАЙОН НАИМЕНОВАНИЕ МУНИЦИПАЛЬНЫХ РАЙОНОВ, СЕЛЬСКИХ ПОСЕЛЕНИЙ, НАСЕЛЕННЫХ ПУНКТОВ

- ЭЛЕМЕНТЫ ПЛАНИРОВОЧНОЙ СТРУКТУРЫ**
- Территория, предназначенная для размещения линейного объекта «ВТОРОЙ ПУТЬ НА ПЕРЕГОНЕ КОРОСТЕЛЕВО - АГУЛ КРАСНОЯРСКОЙ ЖЕЛЕЗНОЙ ДОРОГИ»
 - Территория, предназначенная для размещения линейных объектов, подлежащих реконструкции в связи с изменением их местоположения
 - существующие
 - Территория, занятая линейным объектом - КРАСНОЯРСКАЯ ЖЕЛЕЗНАЯ ДОРОГА

- ТРАНСПОРТНАЯ ИНФРАСТРУКТУРА**
- Оси существующих железнодорожных путей
 - Оси проектируемых железнодорожных путей
 - Ось временной автомобильной дороги

- ГРАНИЦЫ ЗЕМЕЛЬНЫХ УЧАСТКОВ, ОБРАЗУЕМЫХ В РАМКАХ РАЗРАБОТКИ ДОКУМЕНТАЦИИ ПО ПЛАНИРОВКЕ ТЕРРИТОРИИ ДЛЯ ОБЪЕКТА «ВТОРОЙ ПУТЬ НА ПЕРЕГОНЕ КОРОСТЕЛЕВО - АГУЛ КРАСНОЯРСКОЙ ЖЕЛЕЗНОЙ ДОРОГИ» (распоряжение об утверждении Федеральным агентством железнодорожного транспорта от 19.12.2022 №ВА-470-р)**
- Образуемых земельных участков, предоставляемых на период эксплуатации
 - Образуемых земельных участков, предоставляемых на период строительства

ПРИМЕЧАНИЕ:
Чертеж подготовлен с использованием материалов инженерно-геодезических изысканий, выполненных «Сибирскгеоинформ» - филиалом АО «Росгеоинформ» в июне 2022 г.
Система координат - МСК 148 (зона 5)
Система высот Балтийская 1977. Ориентир абсолютные, численные от п.п. 3302. Ориентир п.п. 3302 равен 249,801.
Границы населенных пунктов д. Коростелево и с. Малая Агулка обозначены согласно Генеральному плану ландшафтного озеленения Малоякутского сельсовета Ирбейского района Красноярского края. Границы населенного пункта п. Агул обозначены согласно Проекту генерального плана Новокиевского сельсовета Итатского района Красноярского края.
Границы земельного участка с кадастровым номером 24:16:0000001:493 не установлены в соответствии с требованиями земельного законодательства.
В состав земельного участка включены территории, предназначенные для размещения объектов:
- второй путь на перегоне Агулка-Берег Красноярской железной дороги (восточнее от утвержденного документа по планировке территории по объекту от 12.01.2022 № АИ-11-р);
- второй путь на перегоне Ирбейская-Коростелево Красноярской железной дороги (Финансовый документ от 01.03.2022 № 001/2017/1000897) (распоряжение о разработке документации по планировке территории по объекту от 23.02.2022 № АИ-11-р).
На основании Земельного кодекса Российской Федерации от 25.10.2001 № 136-ФЗ в отношении одного или нескольких земельных участков, в том числе земельного участка или земельных участков, подлежащих образованию, может быть принято решение об изъятии земельного участка для государственных или муниципальных нужд.
В соответствии с п. 11 ст. 11 Градостроительного Кодекса РФ красные линии - линии, которые обозначают границы территории общего пользования и подлежат установлению, изменению или отмене в документах по планировке территории. Согласно п. 12 ст. 11 Градостроительного Кодекса РФ территории общего пользования - территории, которыми беспрепятственно пользуется неограниченный круг лиц (в том числе площади, улицы, проезды, набережные, береговые полосы водных объектов общего пользования, скверы, бульвары). В связи с тем, что зона планируемого размещения линейного объекта не является территорией общего пользования, оснований для установления красных линий отсутствуют.
Сведения о границах земельных участков, образовании которых предусмотрено схемой расположения земельного участка или земельных участков на кадастровом плане территории, сроке действия в которой не истекает, отсутствуют.

КРАСНОЯРСКИЙ КРАЙ, ИРБИСКИЙ РАЙОН					
Изменения в документацию по планировке территории объекта «ВТОРОЙ ПУТЬ НА ПЕРЕГОНЕ КОРОСТЕЛЕВО - АГУЛ КРАСНОЯРСКОЙ ЖЕЛЕЗНОЙ ДОРОГИ»					
Проектировщик	Согласовано	Дата	Страна	Лист	Листов
Проверка	Зубин	09.2023	РФ	4	6
Модельщик	Осипов	09.2023			
Проект межевания территории					
Чертеж межевания территории №1/2023					

